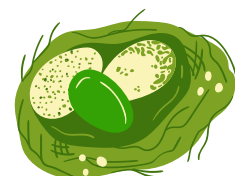




Wiejska Sieć Odporności

SOWA / WARTA

Oddolny, dwuczasyowy system wzmacniania wspólnot wiejskich.



Fundacja na Rzecz Dobrostanu Wsi Polskiej
www.ostara.pl

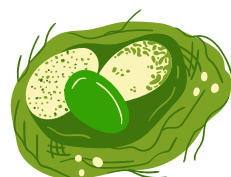


WPROWADZENIE

SOWA / **WARTA** to innowacyjny, oddolny system wspierający wiejskie wspólnoty w codziennym funkcjonowaniu oraz w sytuacjach kryzysowych.

Łączy nowoczesną platformę IT do komunikacji i współdecydowania (SOWA – czas codziennego funkcjonowania) z przygotowanym z wyprzedzeniem planem reagowania i samoorganizacji (**WARTA** – czas kryzysu).

Projekt wzmacnia pozycję sołtysów, ułatwia mieszkańcom wpływ na sprawy wsi i buduje realną odporność społeczności lokalnych – poprzez sieciowanie, edukację i wykorzystanie zasobów, które już są na miejscu.



Fundacja na Rzecz Dobrostanu Wsi Polskiej
www.ostara.pl



DLACZEGO TEN PROJEKT?

Wieś coraz częściej musi radzić sobie sama – a sołtysi, choć pełnią kluczową rolę, są przeciążeni i pozbawieni wsparcia.

Mieszkańcy chcą mieć wpływ i zgłaszać potrzeby, ale brakuje im prostych narzędzi.

Projekt SOWA / **WARTA** odpowiada na te wyzwania, dając wspólnocie cyfrowe wsparcie do komunikacji, współdecydowania i działania – zarówno na co dzień, jak i w czasie kryzysu.



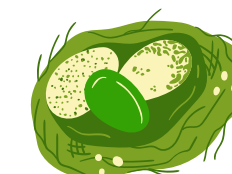
Sołtysi

W obliczu ograniczonych zasobów i rosnących oczekiwań społecznych, to właśnie sołtysi stają się nieformalnymi liderami kryzysowymi – bez wsparcia systemowego, sprzętu czy narzędzi. Obciążeni codziennymi obowiązkami, pozostawieni często bez zespołu i zaplecza, działają intuicyjnie, opierając się na dobrej woli i lokalnych więziach.



SOWA / **WARTA**

To odpowiedź na te oddolne potrzeby. Projekt tworzy zautomatyzowany, intuicyjny system komunikacji, współdecydowania i działania – zarówno w czasie codziennego życia społeczności, jak i w sytuacjach kryzysowych.



Fundacja na Rzecz Dobrostanu Wsi Polskiej

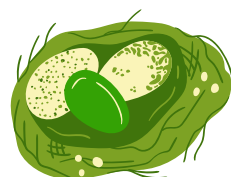
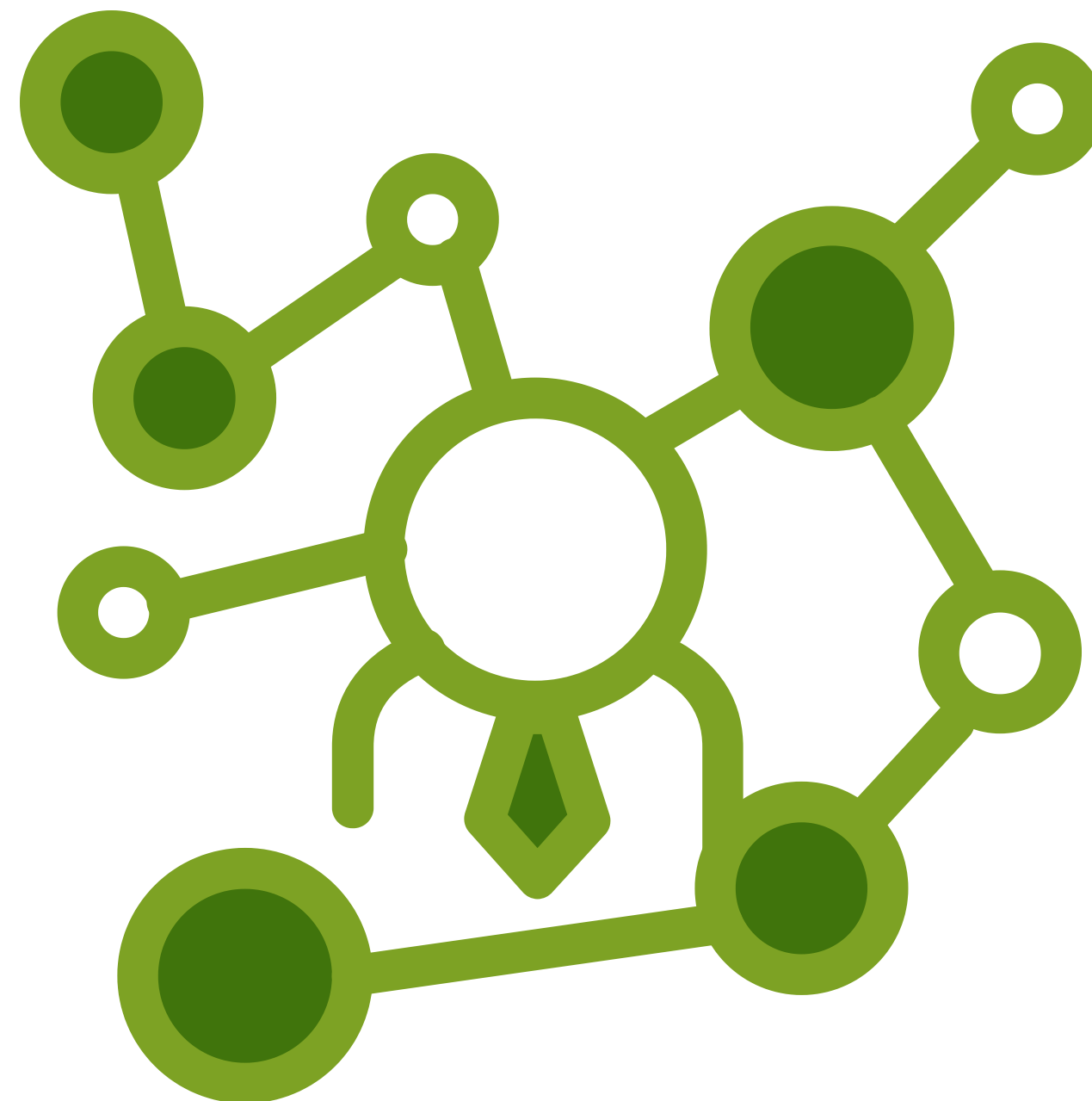
www.ostara.pl

NASZA ODPOWIEDŹ – SOWA / WARTA

SOWA / **WARTA** to nie nowy obowiązek, ale przemyślany system wsparcia i realnych ułatwień dla lokalnych wspólnot.

W fazie codziennego działania wsi, działa SOWA – cyfrowy pomocnik sołtysa i mieszkańców, który umożliwia szybkie zgłaszanie problemów, prowadzenie konsultacji społecznych, wspólne inicjatywy oraz sieciowanie między sołectwami.

Gdy przychodzi czas kryzysu, aktywuje się WARTA – przygotowany wcześniej plan działania oparty na lokalnych zasobach, który pozwala reagować natychmiast, bez chaosu i improwizacji.



Fundacja na Rzecz Dobrostanu Wsi Polskiej
www.ostara.pl

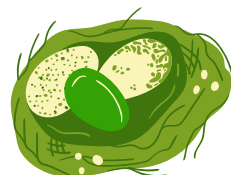
MODEL DWUCZASOWY: SOWA / WARTA

Czas codziennego działania (SOWA):

- Platforma IT dla sołtysów i mieszkańców
- Zgłoszenia, konsultacje, sieciowanie
- Rozwój, edukacja, wspólne projekty
- Tworzenie wspólnoty i samorządności

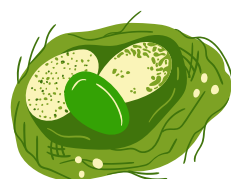
Czas Kryzysu (WARTA):

- Gotowy system reagowania i koordynacji
- LCO – Lokalne Centrum Odporności
- Role, zasoby i działania przypisane z wyprzedzeniem
- Bezpieczeństwo, solidarność, samoorganizacja



ELEMENTY SYSTEMU – SOWA (czas codziennego działania)

- Platforma IT (mobilna i webowa, wsparta AI)
- Zgłaszanie inicjatyw i potrzeb (mieszkańcy → sołtys)
- Głosowania i konsultacje społeczne
- Planowanie wspólnych projektów i inicjatyw
- Rejestr lokalnych kompetencji i zasobów
- Współpraca między sołtysami i wsiami
- Baza wiedzy, wzorów i dokumentów
- Działania i sieciowanie pomiędzy sołtysami i wsiami
- Inicjatywy poza siecią - jako ekosystem, w którym działa platforma a nie odwrotnie
- Budowa lokalnej samowystarczalności wiejskiej na różnych poziomach.



PLATFORMA IT – SERCE SYSTEMU



- Intuicyjna aplikacja mobilna + panel sołtysa (AI driven)
- Zgłoszenia mieszkańców (np. dziura w drodze, pomysł na festyn)
- Głosowania: np. plac zabaw czy siłownia?
- Komunikaty: kto, kiedy, gdzie – bez Facebooka
- Rejestr lokalnych kompetencji: np. kto ma agregat, kto zna się na stolarce
- Forum współpracy między sołtysami (dzielenie się projektami, szablonami, pomysłami)



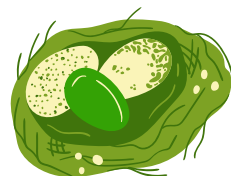
DLACZEGO SOŁTYSI POKOCHAJĄ TEN SYSTEM?

- Mniej chaosu – więcej przejrzystości
- Zgłoszenia mieszkańców trafiają do systemu – nie przez telefon
- Konsultacje robią się same (np. 3 kliknięcia = głosowanie)
- Narzędzie do facylitacji projektów i zdobywania partnerów do dotacji
- Pomoc innych sołtysów – gotowe szablony, inspiracje
- W czasie kryzysu – wszystko przygotowane, zapewnia szybką i celną reakcję



ELEMENTY SYSTEMU – WARTA (czas kryzysu)

- **LCO** – Lokalne Centrum Odporności w każdej wsi
- Lista ról i kompetencji (**kto za co odpowiada**)
- Mapy zasobów i scenariusze działania
- Sieć komunikacji awaryjnej (**mesh**)
- **Magazyny kryzysowe** (KGW, OSP, świetlice)
- Scenariusze działania – np. **powódź, blackout, wojna**
- **Szkolenia** z WOT, OSP, MON, RCB
- Mapy zasobów. Sieci oparcia społecznego. **Plan reakcji na kryzys.**



Fundacja na Rzecz Dobrostanu Wsi Polskiej
www.ostara.pl



LCO – LOKALNE CENTRUM ODPORNOŚCI

SYSTEM KOMPETENCJI I RÓL:

- Kto opiekuje się dziećmi, gdy szkoła zamknięta
- Kto ma broń / agregat / dostęp do leków
- Kto zna się na opiece nad starszymi
- Kto może prowadzić dystrybucję żywności
- Kto potrafi szykować lazaret w świetlicy
- Kto może prowadzić ewakuację, udzielać pierwszej pomocy

→ Wszystko znane z wyprzedzeniem, nic nie trzeba ustalać w kryzysie



ZADANIA:

- Koordynacja działań w czasie kryzysu
- Punkt kontaktowy dla służb i mieszkańców
- Magazyn rzeczy pierwszej potrzeby
- Zaplecze komunikacyjne (radio, mesh)
- Miejsce aktywizacji KGW, OSP, wolontariuszy
- Siedziba lokalnego zespołu odporności

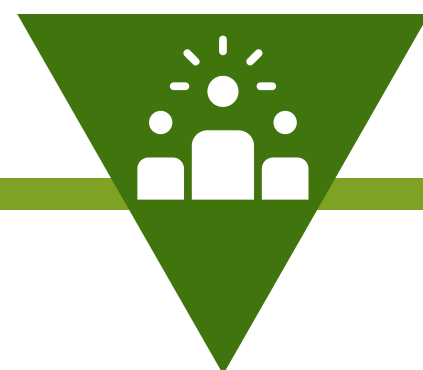




SOWA / WARTA: TO...

Dla mieszkańców:

- Więcej wpływu
- Ułatwiony kontakt
- Prostsze działanie



Dla instytucji i służb:

- Łatwiejsze planowanie i reagowanie
- Dostęp do lokalnych danych i struktur
- Wsparcie działań obrony cywilnej i kryzysowej



Dla sołtysa:

- Mniej chaosu
- Więcej sprawczości
- Narzędzia do rozwoju



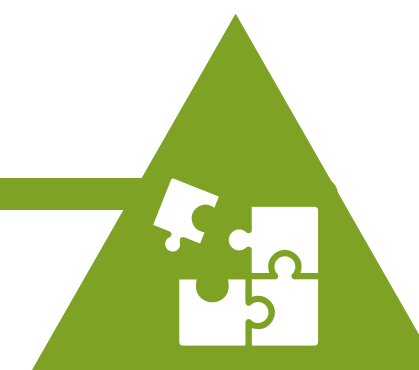
Dla państwa/gminy:

- Gotowa, zorganizowana struktura
- Niższe koszty zarządzania
- System do skalowania i integracji



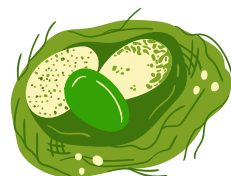
Dla sieci sołectw i wsi:

- Szybszy przepływ informacji i wsparcia
- Wspólne projekty i konsultacje między wsiami
- Możliwość wspólnego aplikowania o środki i działania ponadlokalne



INNOWACJE SYSTEMOWE

- Cyfrowa walidacja decyzji – DAO like (AI driven)
- Moduły edukacyjne i certyfikacyjne
- Program mentorski „Wiejska Niezależność”
- Gry decyzyjne i scenariusze kryzysowe
- Sieciowanie sołtysów i mieszkańców z różnych wsi
- Rozwój turystyki wiejskiej i rzemiosła przetwórczego
- Wspólne inicjatywy samowystarczalności lokalnej
- **Monitoring gotowości wsi (dashboard)**
- **Wsparcie psychiczne i społeczne; odporność mentalna**
- **Integracja z MON, MSWiA, MRiRW, RCB**
- **Wieś oddolnie gotowa na zerwanie centralnego wsparcia i łańcuchów dostaw**
- **Odciążenie węzłów centralnych w kumulacji kryzysu**



JAK TO WDRAŻAMY?

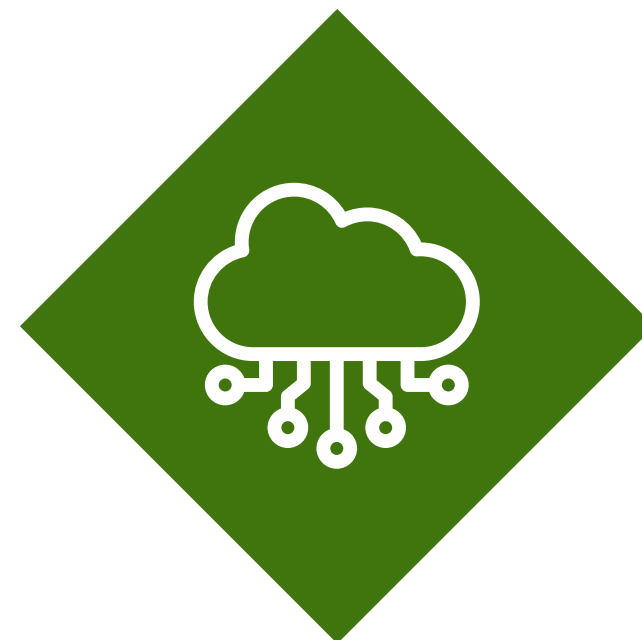


Fundacja na Rzecz Dobrostanu Wsi Polskiej
www.ostara.pl



Pilotaż: 3–5 wsi z różnych regionów

Zapewni walidację programu oraz zabezpieczy zasobność projektu.



Rozwój platformy IT i bazy danych

Wspomagana AI i dostosowana w piloscie do wszelkich potrzeb oddolnego funkcjonowania wsi.



Stworzenie wzorcowego LCO

Referencyjne i treningowe LCO, jako wzór do skalowania.



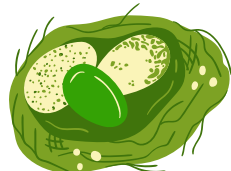
Dokumentacja – model wdrażania w gminach

Pełna dokumentacja projektu do kopiowania i prostego implementowania w innych wsiach.

CZEGO POTRZEBUJEMY?

- Partnerstwa z gminami i sołectwami
- Wsparcie instytucjonalne i medialne
- Środki na pilotaż, rozwój IT i ewaluację
- Wsparcie ministerialne, RCB, etc.
- Współpracy z rozproszonymi zasobami odporności, jak:

OSP, Koła Łowieckie, KGW, Kluby Strzeleckie, Parafie, Inkubatory Innowacyjności, Organizacje Rolnicze i Wiejskie; Instytucje działające w obszarze wsi: Izby Rolnicze, KOWR, ARiMR, ODRy; etc.



Fundacja na Rzecz Dobrostanu Wsi Polskiej
www.ostara.pl

Zapraszamy do wspólnego działania

Tyle jest wart naród, ile jest w nim siły do samoorganizacji –
dlatego dziś wieś potrzebuje nie tylko programów, ale
wspólnoty działania.

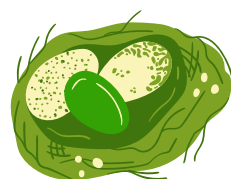
Zapraszamy do współpracy z Fundacją OSTARA przy
wdrażaniu systemu SOWA/**WARTA** – bo nie ma silnego
Państwa bez silnej Wsi.

 0048 504574750

 www.ostara.pl

 @ostarapl

 kontakt@ostara.pl



Fundacja na Rzecz Dobrostanu Wsi Polskiej
www.ostara.pl

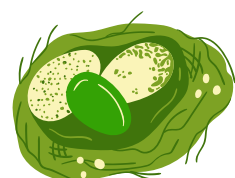




Wieś nie czeka – **wieś działa.**

SOWA buduje. **WARTA** czuwa.

MĄDRA WIEŚ TO BEZPIECZNA WIEŚ



Fundacja na Rzecz Dobrostanu Wsi Polskiej
www.ostara.pl

